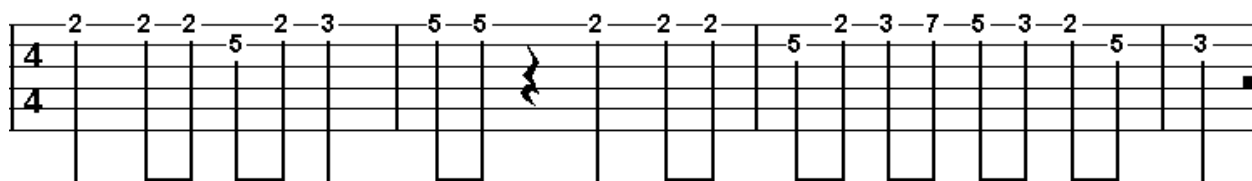


La femme d'Hector : Georges BRASSENS (1958)

Intro



D A7
En notre tour de Babel
 D A7
 Laquelle est la plus belle
 D A7
La plus aimable parmi
 D F#7
 Les femmes de nos amis ?
 (F#7) Bm
 Laquelle est notre vrai nounou
 F#7 G
La p'tite sœur des pauvres de nous
 G
Dans le guignon toujours présente
 F#7 (Break) (F#7)
Quelle est cette fée bienfaisante

Refrain

Em F#7 Bm
C'est pas la femme de Bertrand
 F#7
 Pas la femme de Gontran
 Bm
 Pas la femme de Pamphile
 Em A7 D
C'est pas la femme de Firmin
 Em
 Pas la femme de Germain
 A7 D
 Ni celle de Benjamin
 G A7 D
C'est pas la femme d'Honoré
 B7 Em
 Ni celle de Désiré
 F#7 Bm
 Ni celle de Théophile
 Em F#7 Bm
Encore moins la femme de Nestor
 F#7 Bm (A7)
 Non, c'est la femme d'Hector !

Comme nous dansons devant
 Le buffet bien souvent
 On a toujours peu ou prou
 Les bras criblés de trous
 Qui raccommode ces malheurs
 De fils de toutes les couleurs
 Qui brode, divine cousette,
 Des arcs-en-ciel à nos chaussettes ?

☞ refrain

Quand on nous prend la main sacré
 Bon Dieu dans un sac
 Et qu'on nous envoie planter
 Des choux à la Santé
 Quelle est celle qui, prenant modèle
 Sur les vertus des chiens fidèles
 Reste à l'arrêt devant la porte
 En attendant qu'on en ressorte ?

☞ refrain

Et quand l'un d'entre nous meurt
 Qu'on nous met en demeure
 De débarrasser l'hôtel
 De ses restes mortels
 Quelle est celle qui r'mu tout Paris
 Pour qu'on lui fasse au plus bas prix
 Des funérailles gigantesques
 Pas nationales, non, mais presque ?

☞ refrain

Et quand vient le mois de mai
 Le joli temps d'aimer
 Que sans écho, dans les cours,
 Nous hurlons à l'amour
 Quelle est celle qui nous plaint beaucoup
 Quelle est celle qui nous saute au cou
 Qui nous dispense sa tendresse
 Toutes ses économies d'caresses ?

Ne jetons pas les morceaux
 De nos cœurs aux pourceaux
 Perdons pas notre latin
 Au profit des pantins
 Chantons pas la langue des dieux
 Pour les balourds les fess'mathieux
 Les paltoquets ni les bobèches
 Les foutriquets ni les pimbèches

(dernier refrain)

Ni pour la femme de Bertrand
 Pour la femme de Gontran
 Pour la femme de Pamphile
 Ni pour la femme de Firmin
 Pour la femme de Germain
 Pour celle de Benjamin
 Ni pour la femme d'Honoré
 La femme de Désiré
 La femme de Théophile
 Encore moins pour la femme de Nestor
 Mais pour la femme d'Hector.