

**Mademoiselle chante le blues : BARBELIVIEN & MEHDI (1987)**

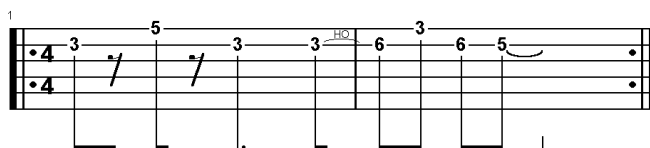
Intro : Dm / Bb / Dm / Bb / Gm7 / Bb7 / A4 / A

Dm7  
Y'en a qu'élèvent des gosses au fond d'un H.L.M.  
Gm7  
Y'en a qui roulent leur bosse du Brésil en Ukraine  
(G#) A7  
Y'en a qui font la noce du côté d'Angoulême  
Dm7 etc...  
Et y'en a même  
Qui militent dans la rue avec tracts et banderoles  
Y'en a qui n'en peuvent plus de jouer les sex-symboles  
Y'en a qui vendent l'amour au fond de leur bagnole

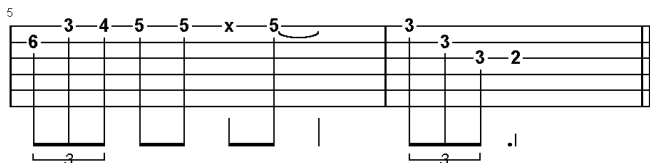
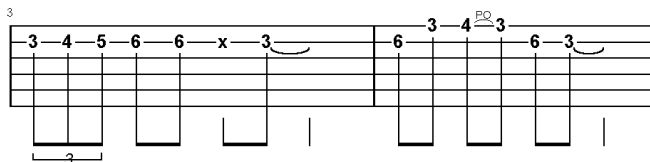
Dm7/C (x30231)



intro



Dm7  
Refrain : Mad'moiselle chante le blues  
Gm7  
Soyez pas trop jalouses  
A7  
Mad'moiselle boit du rouge  
A Dm  
Mad'moiselle chante le blues  
Gm7 Bb  
Elle a du gospel dans la voix  
A  
Elle y croit



Y'en a huit heures par jour qui tapent sur des machines  
Y'en a qui font la cour masculine féminine  
Y'en a qui lèchent les bottes comme on lèche les vitrines  
Y'en a même  
Qui font du cinéma qu'on appelle Marilyn  
Mais Marilyn Dubois s'ra jamais Norma Jean  
Faut pas croire que l'talent c'est tout c'qu'on s' imagine

☞ refrain

Y'en a qui s'font docteur avocate pharmacienne  
Y'en a qui ont tout dit quand elles ont dit je t'aime  
Y'en a qui sont vieilles filles du côté d'Angoulême  
Et y'en a même  
Qui jouent femme libérée p'tit joint et gardénal  
Qui mélangent vie en rose et image d'Epinal  
Qui veulent se faire du bien sans jamais s'faire du mal

☞ refrain